









ESTUDO DIRIGIDO – Cariótipo

- ▶ Ir para: http://www.nslc.wustl.edu/courses/bio2970su/labs/karyotype/karyotype_lab.htm
- ▶ Montar os cariótipos A-D e dar diagnóstico
- ▶ Copiar a página (ctrl+prtScn) – paste in word
- ▶ Enviar para meu email: carlarosenberg@uol.com.br

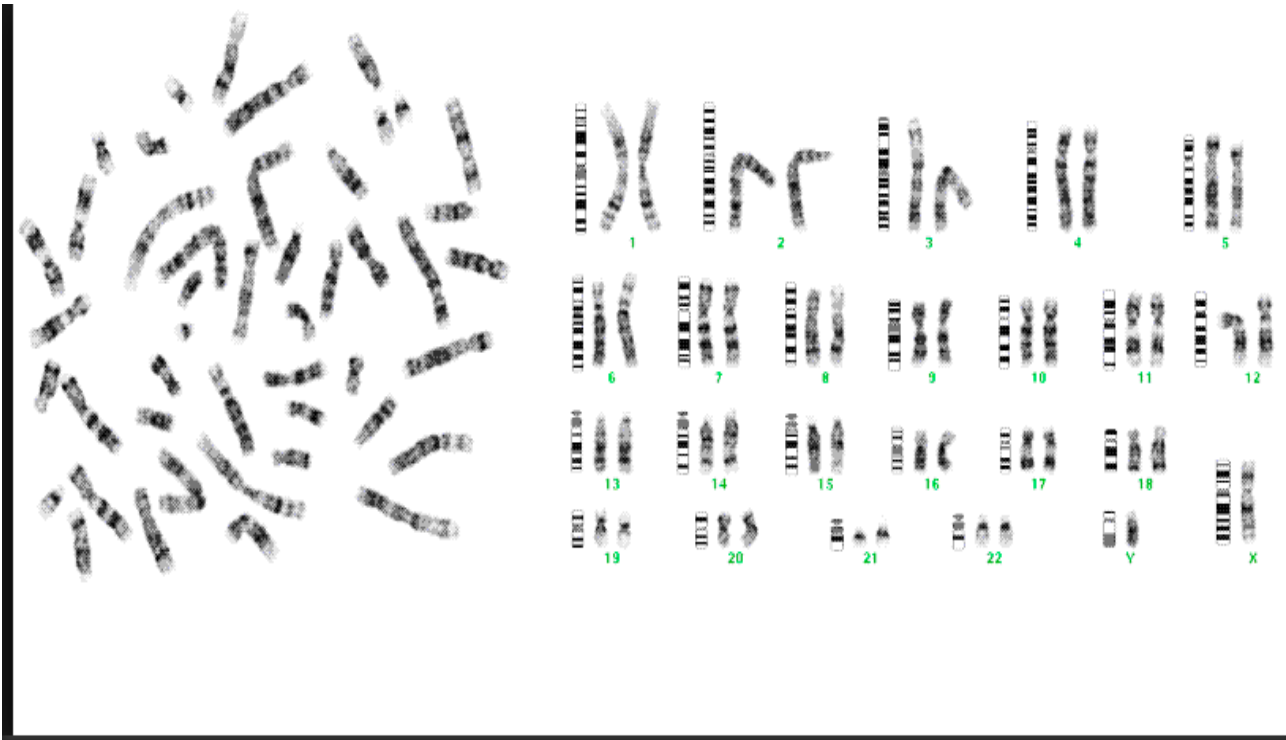
CLASSIFICAÇÃO DOS CROMOSSOMOS HUMANOS

- ▶ Primeiramente cromossomos autossomos e depois os sexuais
- ▶ Autossomos ordenados de 1 a 22 primeiramente por tamanho e depois por posição de centrômero

Tabela 1.

Grupo A - Cromossomos 1, 2 e 3 Braços muito longos com centrômeros metacêntricos	
Grupo B - Cromossomos 4 e 5 Longos com centrômeros submetacêntricos	
Grupo C - Cromossomos 6 a 12 Médios com centrômeros submetacêntricos	
Grupo D - Cromossomos 13, 14 e 15 Médios com centrômeros próximos da extremidade	
Grupo E - Cromossomos 16, 17 e 18 Pequenos, metacêntricos (16) ou submetacêntricos (17 e 18)	
Grupo F - Cromossomos 19 e 20 Menores que os do grupo E, com centrômeros submetacêntricos	
Grupo G - Cromossomos 21 e 22 Muito pequenos, em formato de fúrcula	
XX, XY Cromossomos sexuais	

Cariótipo Masculino



Cariótipo feminino

Human female
G-bands

